



Bekafix® Ultra + Securifor®

Manuel de pose



Bekafix[®] Ultra



Securifor[®]

Système pour panneaux

Sommaire

1. Les composants de votre clôture

1. Les poteaux
2. Les fixations et accessoires
3. Le profil en U

2. L'installation de votre clôture

1. Les fondations
2. Installation des poteaux et des panneaux
3. Installation du profil en U
4. Fixations basses facultatives
5. Nombre de fixation par poteau
6. La réalisation des angles
7. La pose en redant
8. Installation avec plaque de soubassement
9. Installation sur platine

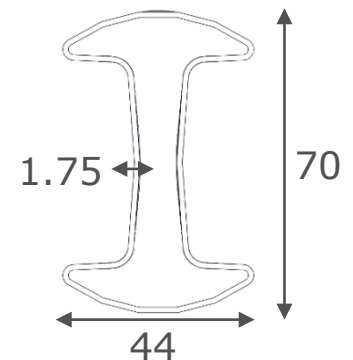
3. Options

4. Vidéo de pose sur YouTube

1. Les composants de votre clôture

1. Les poteaux

- Profilé de 70x44x1.75mm
- Les poteaux sont disponibles pour des hauteurs de clôture allant de 2 à 3 mètres
- Longueurs standards : 2475, 2575, 3175, 3775 mm
- Les poteaux sont galvanisés intérieur/extérieur avec du Magnelis® et reçoivent ensuite une double plastification
- L'utilisation de ces poteaux est compatible avec les panneaux Securifor plat (358), Securifor 2D, Securifor 3D, Securifor 4D
- Chaque poteau est percé en son centre, tous les 150 mm, pour visser la fixation métallique "spider" set écrou/contre écrou.
- Chaque poteau est muni d'un capuchon PVC avec crochet intégré pour maintenir le panneau durant la pose.
- Les poteaux peuvent être équipés d'une platine à emboîter, et de bavolets



1. Les composants de votre clôture

2. Les fixations & accessoires

- Des fixations « spider » sont requises pour fixer le panneau aux poteaux.



Securifor



Securifor 2D

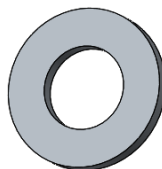


Securifor 3D & 4D

- Ces fixations s'attachent avec un boulon à tête ronde collet carré **M6x50** (DIN603), une rondelle M6 et un écrou autocassant M6, le tout en inox.



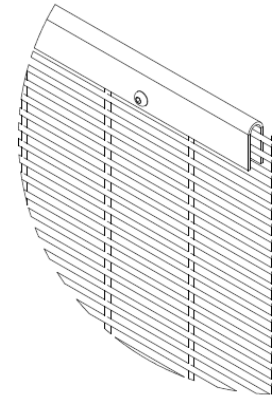
DIN603



1. Les composants de votre clôture

3. Le profile en U

- Profil dimensions : 35 x 13 mm, épaisseur 2 mm
- La longueur standard du profil est de 2420 mm



- Les profils en U sont nécessaires pour renforcer la partie supérieure des panneaux Securifor : nous recommandons de toujours installer ces profils sur les panneaux Securifor plat 358 et les panneaux Securifor 3D, et ce quelquesoit votre méthode d'installation
- Le profil en U se fixe avec 3 ensembles : vis métaux TBHC M6x25 (ISO 7380) + une rondelle M6 + un boulon autocassant, le tout en inox



2. L'installation de votre clôture

1. Les fondations

- Pour obtenir le meilleur résultat, nous vous conseillons d'égaliser votre sol sur toute la surface où sera installé la clôture
- En fonction du modèle de panneau à installer voici le tableau de correspondance des entraxes poteaux

Tableau des entraxes poteaux

Poteau	Largeur du panneau (non recoupé)	
	SECURIFOR PLAT 358/2D/3D	SECURIFOR 4D
Bekafix Ultra	2538 mm (+/- 2)	2843 mm(+/- 2)

- Alignez votre cordeau
- Pour déterminer la profondeur de la fondation il est recommandé de consulter un ingénieur qui calculera la charge aux vents ainsi que tous les facteurs externes qui peuvent influencer sur la tenue de votre clôture. Nous recommandons l'utilisation d'un béton universel de classe C30/37 et de granulométrie 0/8mm destiné pour les travaux de bétonnage, type B30 (construction en béton, le coulage des dalles, fixation des poteaux,etc).

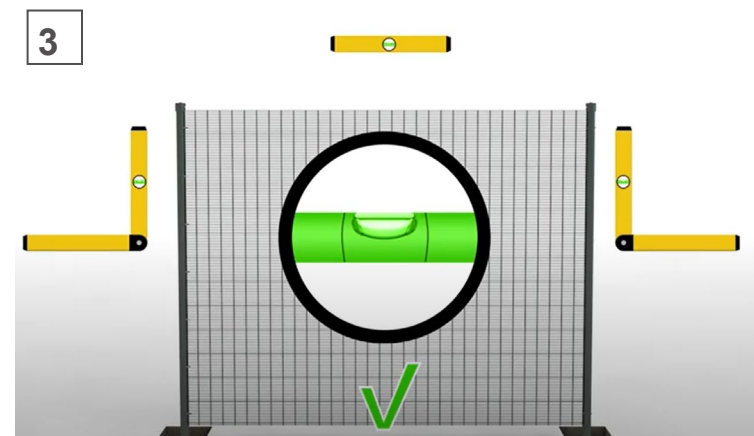
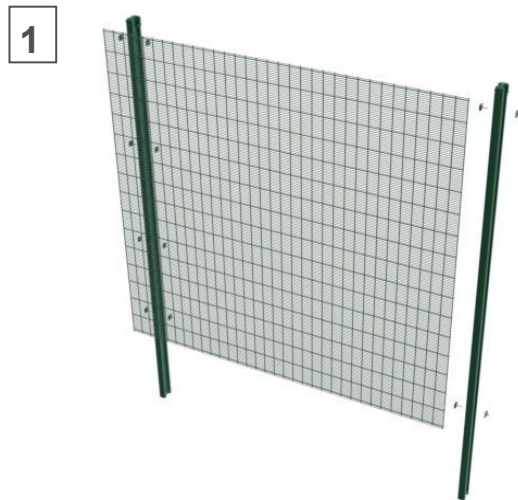


2. L'installation de votre clôture

2. Installation des poteaux et des panneaux

Le principe de base d'installation du Poteau Bekafix Ultra est : poteaux-panneaux-poteaux (contrairement à poteaux-poteaux-panneau). C'est un principe de pose dit à l'avancement

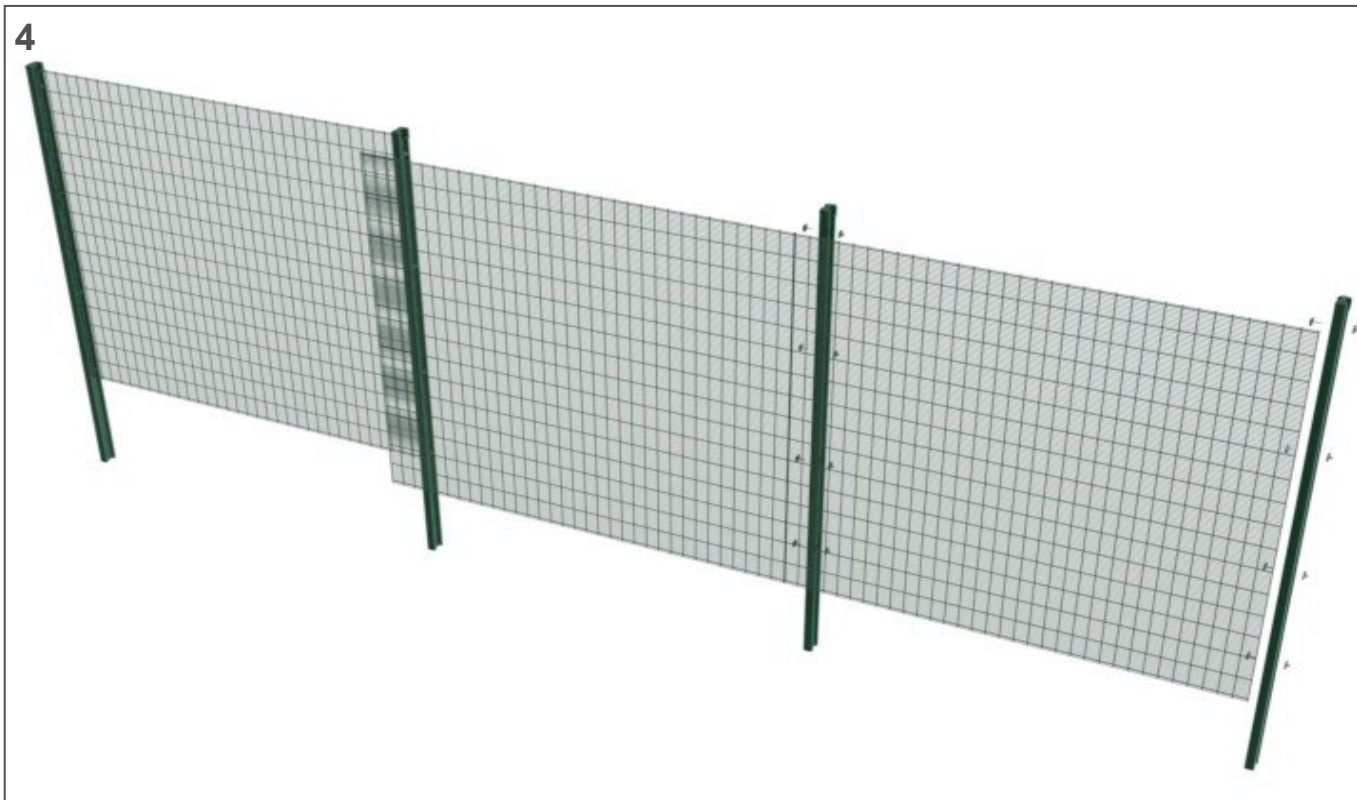
- Commencez l'installation en fixant le premier panneau aux poteaux situés de part et d'autre. Vous mettrez d'abord toutes les fixations métalliques "Spider" (voir tableau avec nombre requis en fonction de la hauteur du panneau) au premier poteau
- Vous fixerez ensuite une fixation haute et une basse sur le deuxième poteau, de façon temporaire, pour le maintenir en position.
- Installez les 2 poteaux et le panneau ainsi monté dans les trous de fondation et remplissez les avec un béton sec, que vous tasserez fermement pour permettre à l'ensemble de tenir en place. Vérifiez l'alignement de votre ensemble
- Etayer vos panneaux le temps que le béton finisse de bien sécher.



2. L'installation de votre clôture

2. Installation des poteaux et des panneaux

- Fixez le second panneau au deuxième poteau en les positionnant à leur place définitive. Vous devrez retirer les fixations mises provisoirement pour les refixer avec les fixations du côté opposé
- Répétez l'opération sur l'ensemble de la clôture.

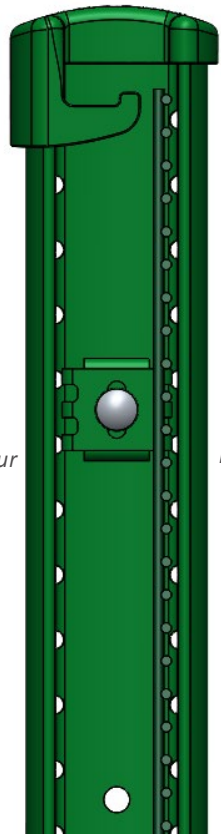


2. L'installation de votre clôture

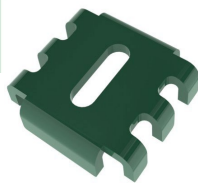
2. Installation des poteaux et des panneaux

Positionnement des fixations « Spider » en fonction du modèle de votre panneau Securifor

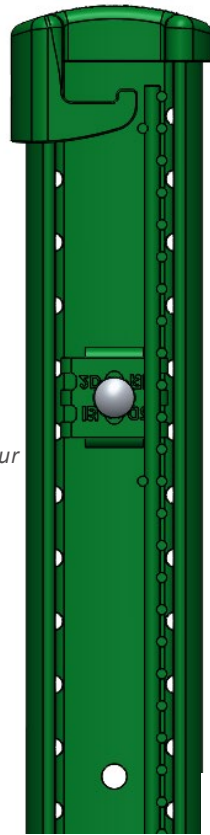
Securifor® plat



Côté Extérieur



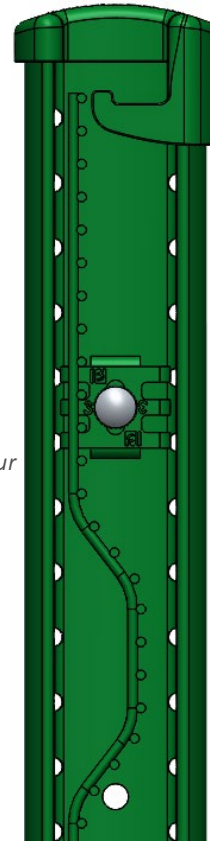
Securifor® 2D



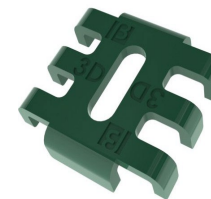
Côté Extérieur



Securifor® 3D

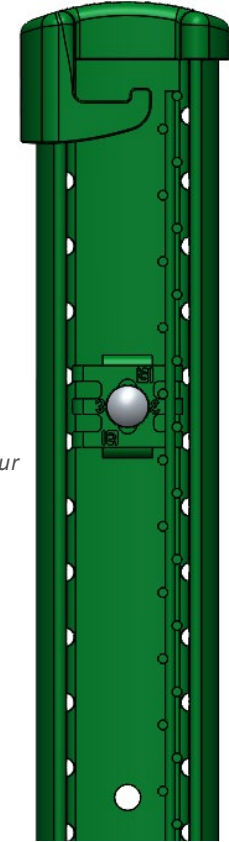


Côté Extérieur



Le capuchon est installé dans l'autre sens

Securifor® 4D

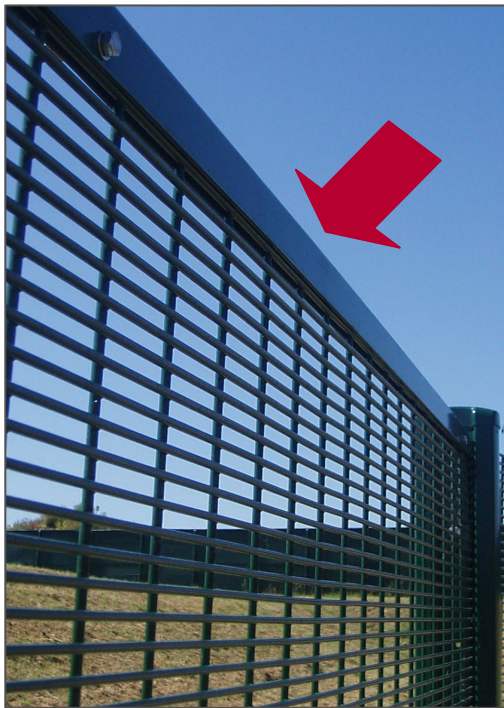


Côté Extérieur

2. L'installation de votre clôture

3. Installation du profil en U

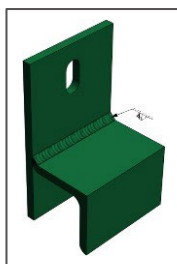
- Quelque soit votre méthode de pose, l'installation d'un profil en U sur la partie supérieure est nécessaire pour les panneaux Securifor Plat (358) et pour les panneaux Securifor 3D. Et pour sécurité accrue, nous recommandons la pose de ce même profil en partie basse (voir page suivante)
- Sauf dans des cas où une sécurité renforcée est requise, il n'est pas nécessaire d'installer ce profil sur les panneaux Securifor 2D & 4.D



2. L'installation de votre clôture

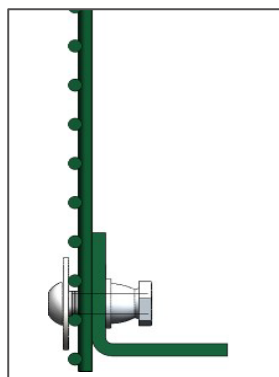
4. Fixations basses facultatives

Pour renforcer la sécurisation de votre clôture, nous recommandons de positionner des fixations en partie basse des panneaux Securifor ; 3 possibilités s'offrent à vous :



1. Un petit profil en H, qui s'installe sur une plaque de soubassement en béton* et qui est ensuite boulonné au panneau avec une vis TB M8X25 (DIN603) + rondelle + boulon autocassant M8

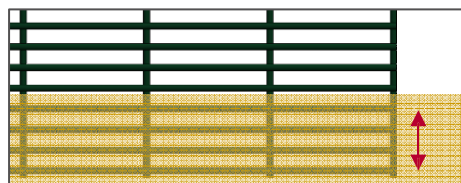
*L'épaisseur de la plaque béton doit être de 40 mm



2. Un profil en L, fixé sur toute la largeur du panneau, toujours en partie basse. Et pour encore plus de sécurité, vous pouvez le visser également à la longrine en béton.

Pour les installations sur muret, ce profil en L est nécessaire.

Pour fixer ce profil en L, nous recommandons une vis TB M8x25 DIN7380, une rondelle plate M8x30x1.5 sur la face avant + une rondelle et écrou autocassant M8 sur l'arrière



3. Une solution alternative est possible, laquelle consiste à enterrer le(s) panneau(x) sur l'équivalent de 3 fils horizontaux dans le sol ou dans la longrine béton.

2. L'installation de votre clôture

5. Nombre de fixations "spider" par poteau

Hauteur de la clôture hors-sol (mm)	Nbre de fixations par poteaux Intermédiaire/angle	Extrémité
2000	2 x 7	7
2400	2 x 8	8
3000	2 x 10	10

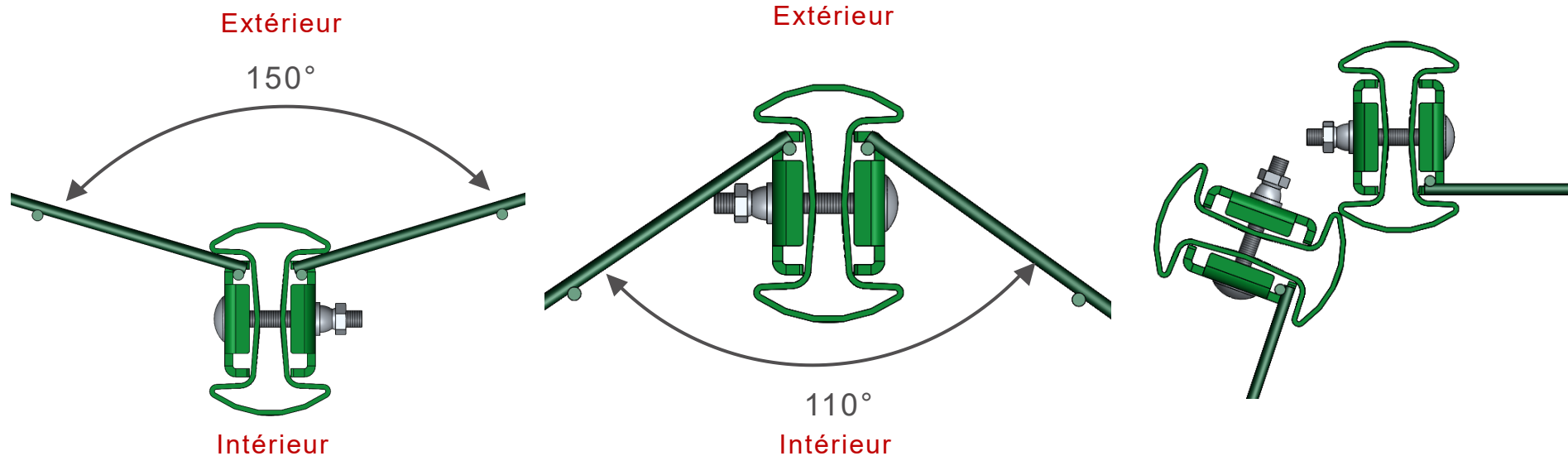


2. L'installation de votre clôture

6. La réalisation des angles

Les angles se réalisent facilement en utilisant un ou deux poteaux en fonction du degré d'ouverture/fermeture de l'angle. Dans le cas où vous utilisez deux poteaux, vous les positionnerez dans le même trou de scellement.

- Angle intérieur possible, avec un seul poteau, entre 150° et 180°
- Angle extérieur possible, avec un seul poteau, entre 110° et 180°
- Pour toutes les autres situations d'angles, utilisez deux poteaux

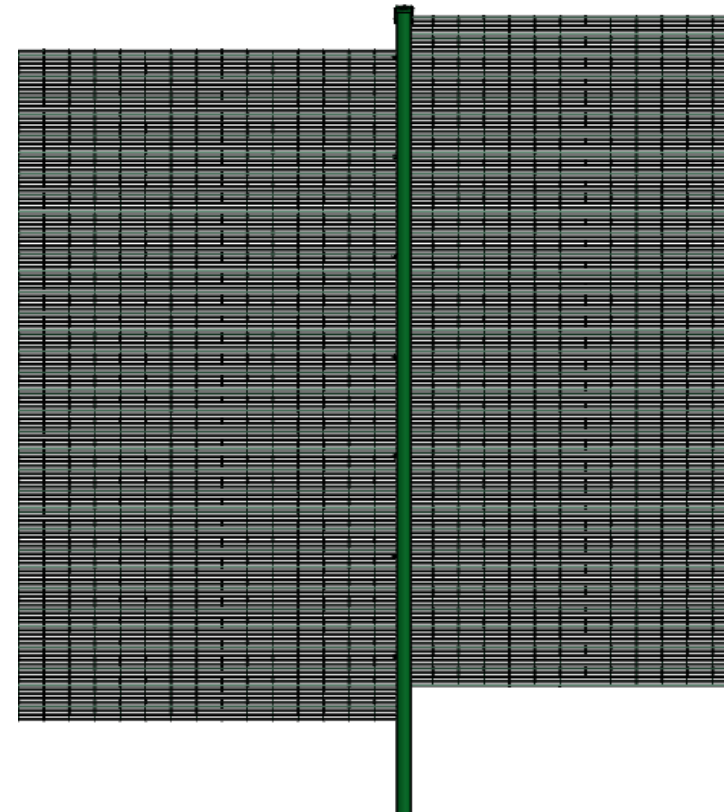


2. L'installation de votre clôture

7. La pose en redant

Pour réaliser une pose en redant il est conseillé de commencer la pose par la partie la plus haute du site. En fonction de votre besoin, vous pouvez réaliser des décrochés tous les 12.7 mm.

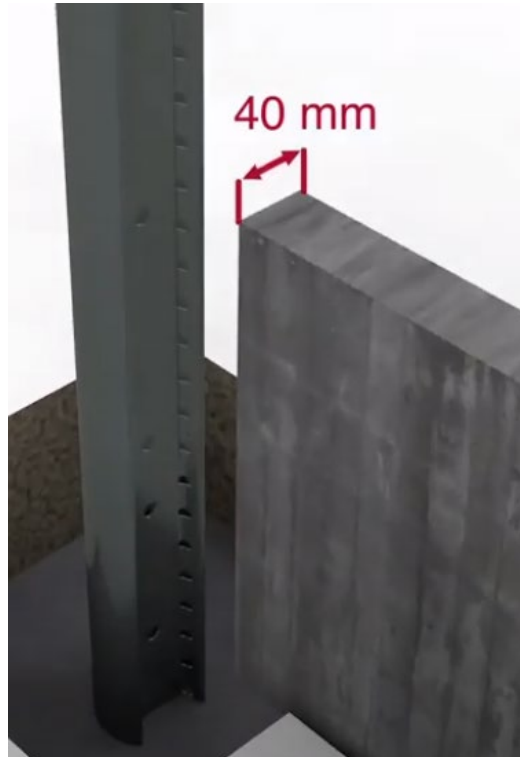
Si la pente est trop importante, nous vous conseillons de diminuer la largeur de vos panneaux pour installer plus de poteau et donc pouvoir suivre plus facilement la pente du terrain.



2. L'installation de votre clôture

8. Installation avec une plaque de soubassement

Une plaque de soubassement peut être installée avec le poteaux Bekafix Ultra sans accessoire complémentaire. Le même principe de pose que précédemment s'applique : poteau + plaque de soubassement + panneau + poteau + plaque etc....



2. L'installation de votre clôture

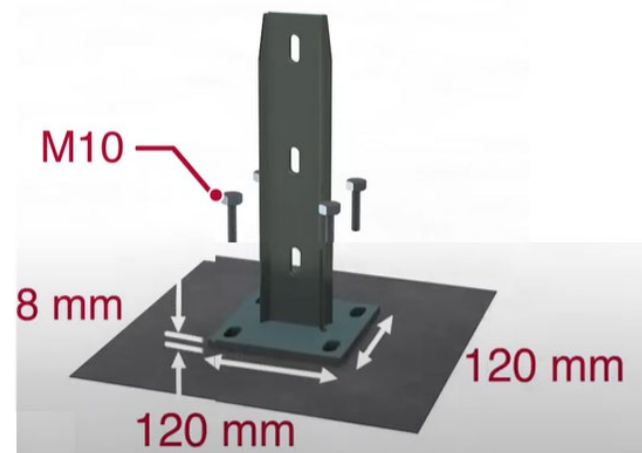
9. Installation sur platine

Le poteau Bekafix Ultra est compatible avec la pose sur platine. Il vous suffira si nécessaire de retailler le poteau à longueur, de protéger la partie coupée pour éviter la reprise de la rouille et d'insérer votre platine dans le poteau. La pose sur platine permet toujours l'utilisation d'une plaque de soubassement puisque la platine est insérée dans le profil du poteau.

La platine est prévue avec 4 trous oblongs 24x12 mm lesquels recevront 4 vis ou tiges filetées M10 (à adapter en fonction de votre support). La platine est ensuite solidarifiée au poteau avec 2 boulons M8X20 (+ rondelle + contre écrous), à acheter séparément.

Hauteur de la clôture hors sol	Longueur du poteau recoupé
1930	1975
2030	2075
2430	2475
3060	3100
(2030+1030)*	

* Panneaux superposés



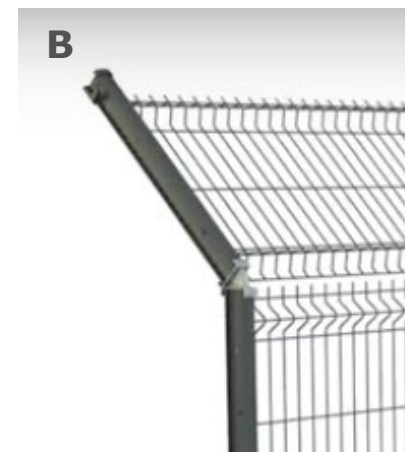
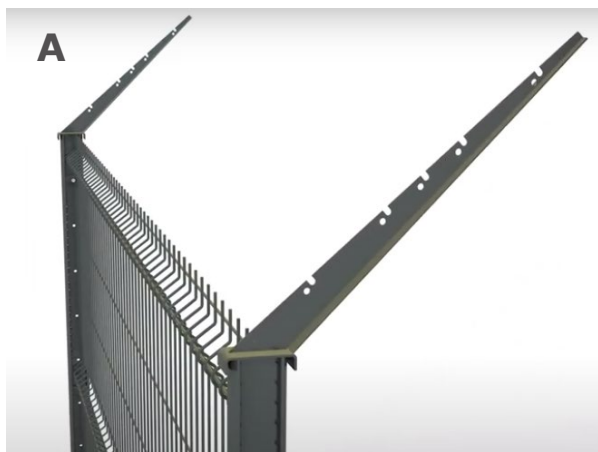
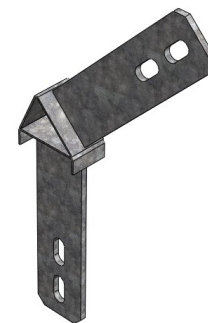
3. Les options & accessoires

**A - BAVOLET POUR RONCE/CONCERTINA
SIMPLE OU DOUBLE**



B – CONNECTEUR POUR BAVOLET PANNEAU*

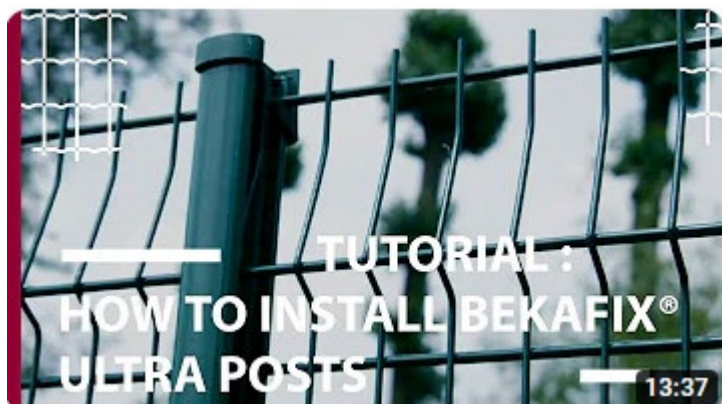
- Angle 45°
- Poids maximum de 50 Kg



* Dans le cadre de réalisations spécifiques, il est recommandé de faire appel à un ingénieur projet pour réaliser des calculs de résistance.

4. Vidéo de pose sur YouTube

N'oubliez de regarder la video de pose détaillée sur notre chaine YouTube



[REGARDEZ LA VIDÉO](#)

IB BETAFENCE

a PRÆSIDIAD brand