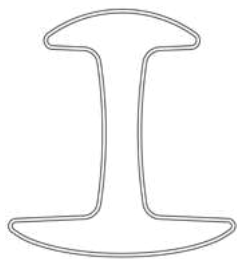
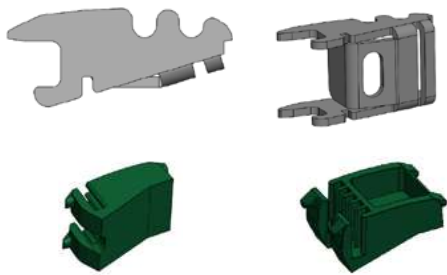


# Poteaux UniLox®

## Détail produit



## Fixator



## Produits compatibles

- Tous les panneaux Nylofor
- Panneaux CreaZen
- Panneaux Decofor
- Panneaux Securifor
- Panneaux Bekafor Classic

## Poteaux

Poteaux profilés, galvanisés et revêtus au polyester. Offre des possibilités d'installation élargies grâce à l'universalité des méthodes qui peuvent être utilisées pour l'installation des clôtures avec ce poteau unique.

### ATOUTS

- Forme très esthétique et symétrique
- Fixateurs métalliques ou PVC, avec possibilité de renfort pour une sécurité accrue
- Deux méthodes de pose : Poteau | Panneau | Poteau ou Poteau | Poteau | Panneau
- Pour les pentes : pas de 2,5 cm
- Compatible avec la majorité des clôtures en panneaux
- Compatible pour l'installation avec les plaques en béton ou composite
- Installation rapide

### Descriptif

- Poteau tubulaire avec un profil en H, épaisseur 1,00 mm
- Pré-percé avec 3 trous pour la fixation des renforts de sécurité (optionnel)
- Avec des encoches sur toute la hauteur pour positionner librement les clips de fixation
- Section du poteau : 70 x 44-64 mm
- II/V : 5.08 cm<sup>3</sup> | **Résistance** : 280 MPa | **Force relative UniLox** : 142 par rapport à 132 pour les poteaux Bekafix
- Muni d'un capuchon

### Accessoires

- Pièces de fixation en métal ou polyamide
- Pince pour l'installation des fixations
- Deux modèles de platine à emboîter (à plat ou en L)
- Système de fixation de sécurité optionnel : boulon M6x50 ou M6x60mm + rondelle M6 + écrou autocassant
- Système de raccord pour bavolet panneau ou extension du poteau
- Bavolet simple ou double, pour ronce, à emboîter

### Revêtement et coloris

Galvanisation intérieure et extérieure et plastification polyester (min. 60 microns).  
Vert RAL 6005, Noir RAL 9005, Gris RAL 7016 et blanc RAL 9010. Autres coloris possibles sur demande.



### ASSORTIMENT DES POTEAUX UNILOX®

Hauteur des panneaux mm	Longueur des poteaux mm		Nbre de fixation/poteau (intermédiaire/angle*)
	A sceller	Pour platine à emboîter	
630	1075	675	2 x 2
830	1275	-	2 x 2
1030	1475	1075	2 x 2
1230	1675	1275	2 x 3
1430	1975	1475	2 x 3
1530	1975	1575	2 x 3
1630	2175	1675	2 x 3
1730	2175	1775	2 x 3
1830	2475	-	2 x 4
1930	2475	1975	2 x 4
2030	2575	2075	2 x 4
2230	2775	-	2 x 4
2430	3175	2475	2 x 4

\* Pour les poteaux d'extrémité, diviser la quantité par 2